

BIKETRIAL

Campionat D'ESpanya



Santa Margarida de Montbui 2009

21 de Junio

Programa de la competición:

- 8:30h-9:30h: Inscripciones, verificaciones y salida de los pilotos, más 30 minutos de penalización.
- El tiempo de carrera es de 4:30h más 60 minutos de penalización.
- En cuanto acabe la competición habrá el reparto de trofeos.

Hotel Ciutat Igualada

Ubicación: Igualada, Passeig Mossèn Verdaguer, 167.

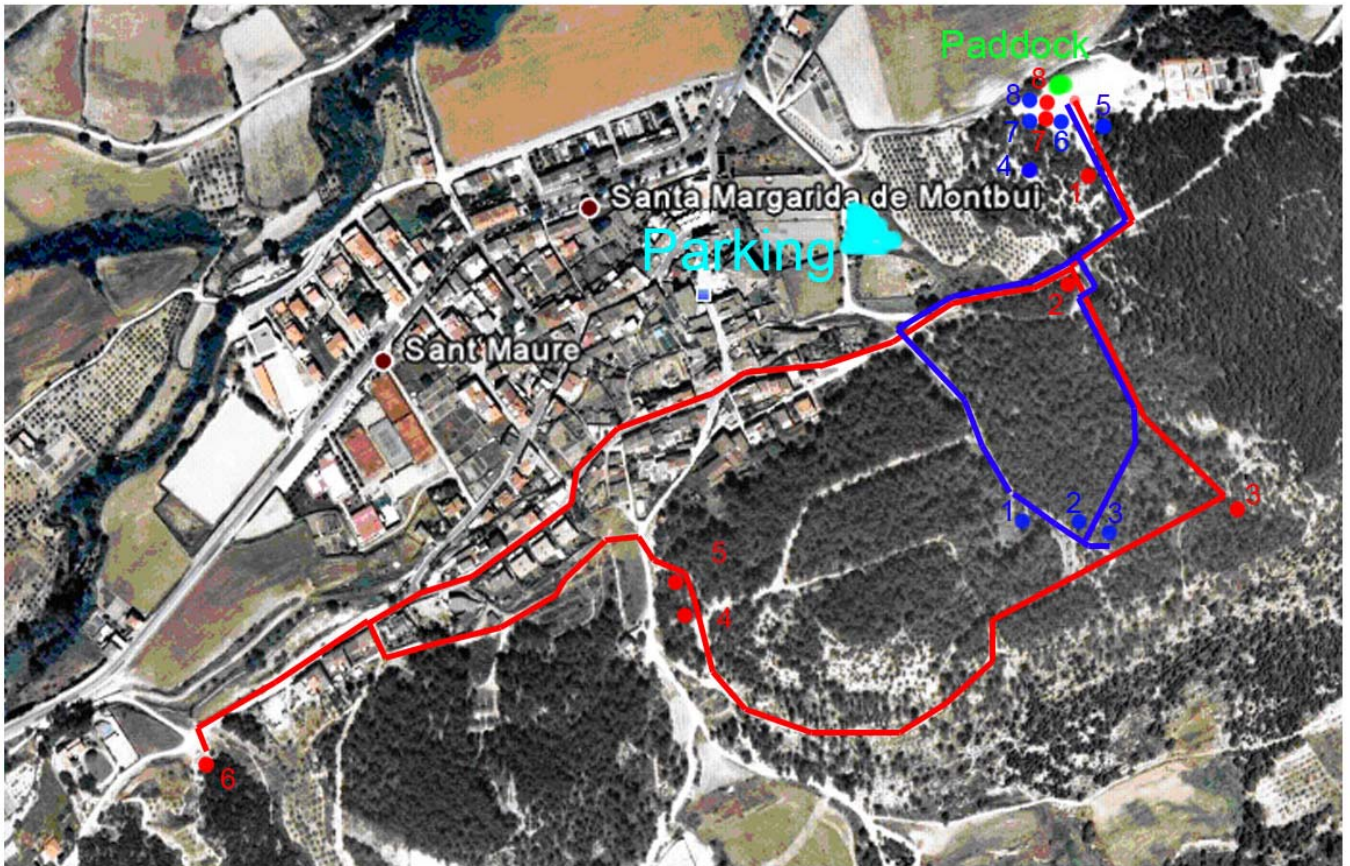
Para más información: +34 93 806 61 50

Hostal Canaletas

Ubicación: Igualada, Avenida Mestre Joan Muntaner, 60.

Para más información: +34 93 803 27 50

Mapa informativo:



Zonas y recorrido superiores (Junior, Senior y Élite)

Zonas y recorrido inferiores (Promesa, Poussin, Benjamin, Minime y Femina)

Más información:

Comida:

Durante el transcurso de la competición habrá un servicio de bar a cargo del restaurante “Caprici” en la zona del paddock. Éste, al mediodía, va a servir dos menús distintos:

Menú 1: 1 ensalada, 1 plato de paella, postre y bebida, a **9€**

Menú 2: 1 plato de paella, postre y bebida, a **7’50€**

Podréis comprar los tickets para los menús en la mesa de inscripción durante toda la competición.

Aparcamiento:

La organización indica en el mapa una zona para aparcar (Parking) que, debido a sus dimensiones, es insuficiente para contener a todos los vehículos. Por este motivo cuando ésta esté llena, los demás participantes deberán aparcar dentro del pueblo en el lugar más próximo al paddock.

Esta información es decida debido a que la zona en que se ha aparcado normalmente en las competiciones organizadas en Santa Margarida de Montbui, no podrá ser utilizada como aparcamiento ya que se le ha reducido su tamaño. Sólo podrá acceder en ella el personal autorizado.

Sistema de salida:

Los pilotos deberán hacer las verificaciones de su bicicleta **antes** de pasar por la mesa, ya sea para inscribirse o recoger la tarjeta, y en ese momento también se verificará su correcto equipamiento; recordar que hay que ir con las piernas bien protegidas.

Los pilotos podrán iniciar la competición des de las 8:30h hasta 9:30h, y des del momento en que cojan su tarjeta les va empezar a correr el tiempo de carrera. Des de ese instante van a tener 4:30 horas más 30 minutos de penalización para completar el recorrido.

**Podéis contactar con el organizador llamando al:
638 31 64 23, Roger Casas.**